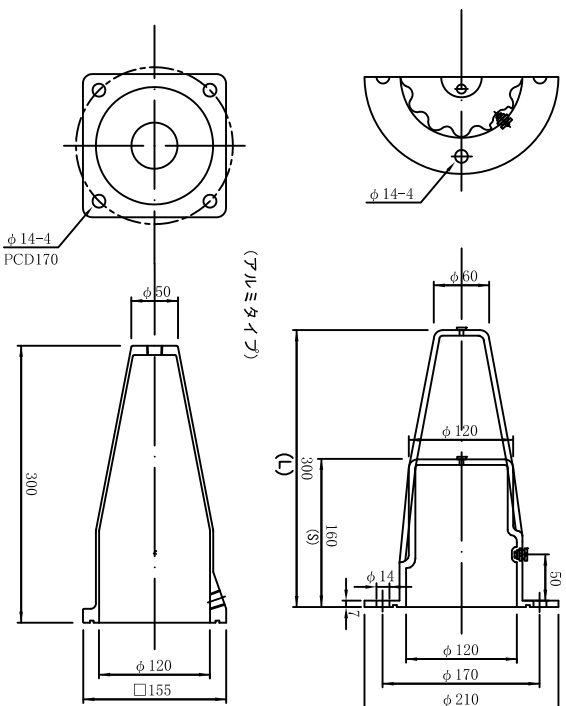


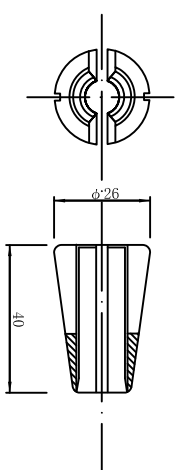
VSL永久アンカーテンション部材

アンボンドチューブタイプ (E5-3SP・#60)

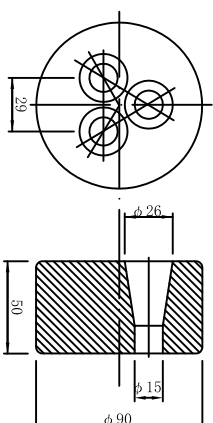
ヘッドキャップ S=1/4
(樹脂タイプ) (L, S) (E5-4タイプ)



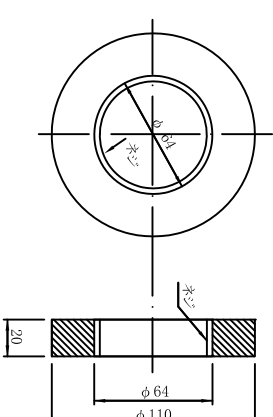
くさび S=1/1
(φ12.7mm用)



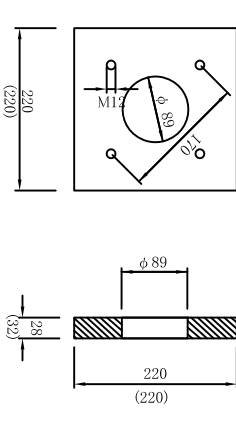
アンカーヘッド S=1/2
(E5-3タイプ)



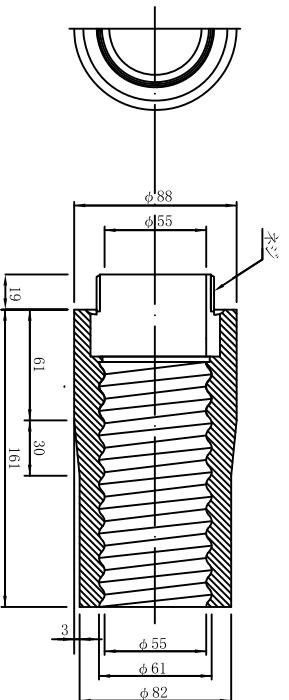
ジョイントプレート S=1/2
(E5-4タイプ)



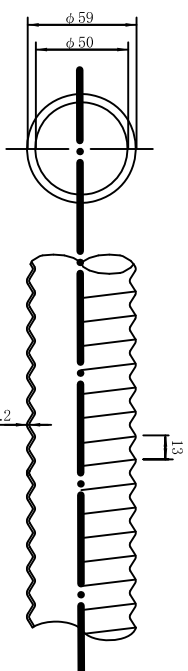
支圧板 S=1/5
(溶融亜鉛メッキ) (E5-3 タイプ)
コンクリート強度 $\sigma_{CP}=20\text{N}/\text{mm}^2$
(15N/mm²)



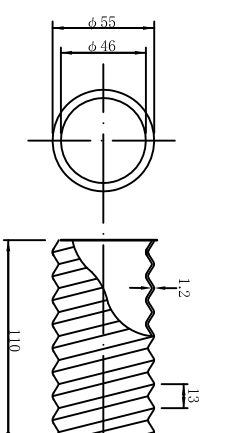
ジョイントコネクタ S=1/2
(E5-4SPタイプ)



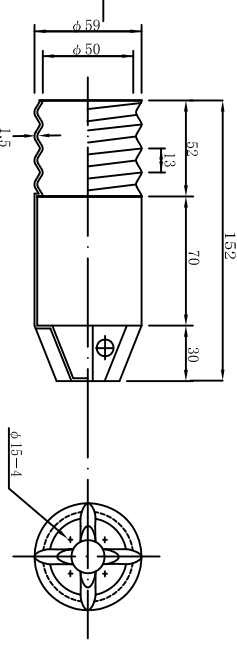
コルゲートスース S=1/2
#60



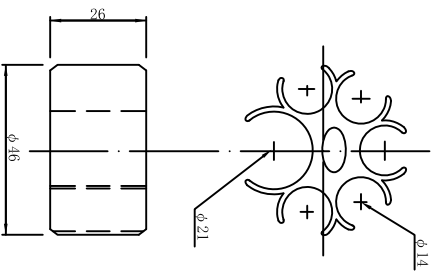
ジョイントスリーブ S=1/2
#60



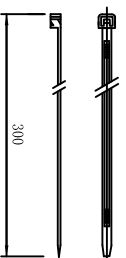
エンドキャップ S=1/2
#60



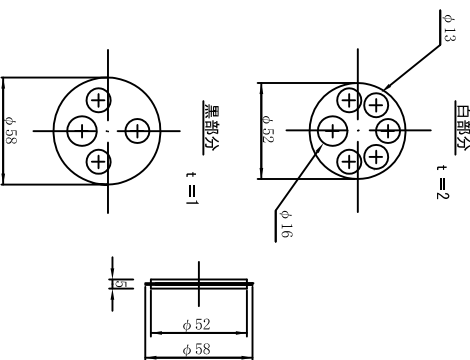
スーサー S=1/1
#60



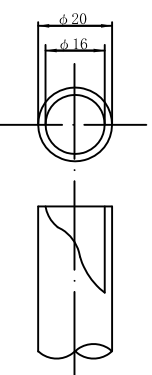
結束バンド S=1/2
(Aタイプ)



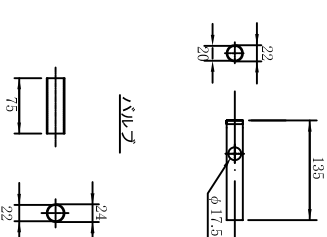
シールドマスク (止水用) S=1/2
#60



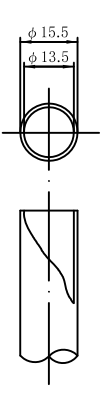
注入パイプ S=1/1



スリークハルク S=1/5
スリーブ



アンボンドチューブ S=1/1



*A3部材図面では、斜尺をオシテナル(A1)の/記号になります。

ヘッドキャップ 樹脂タイプ 追加

2012.02.20